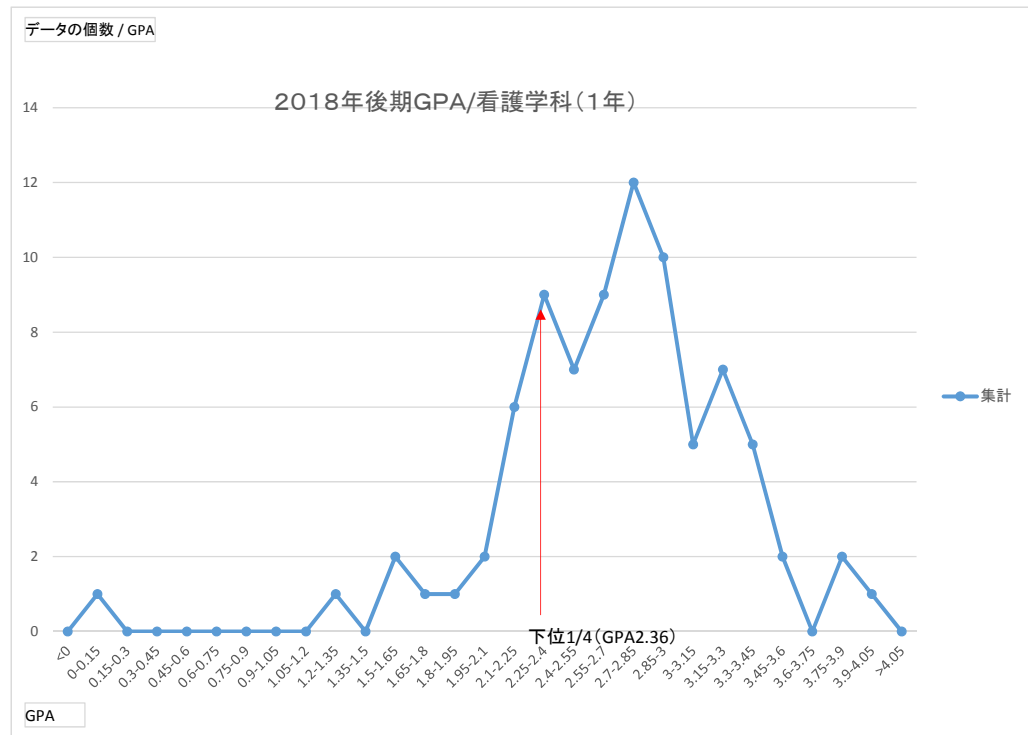
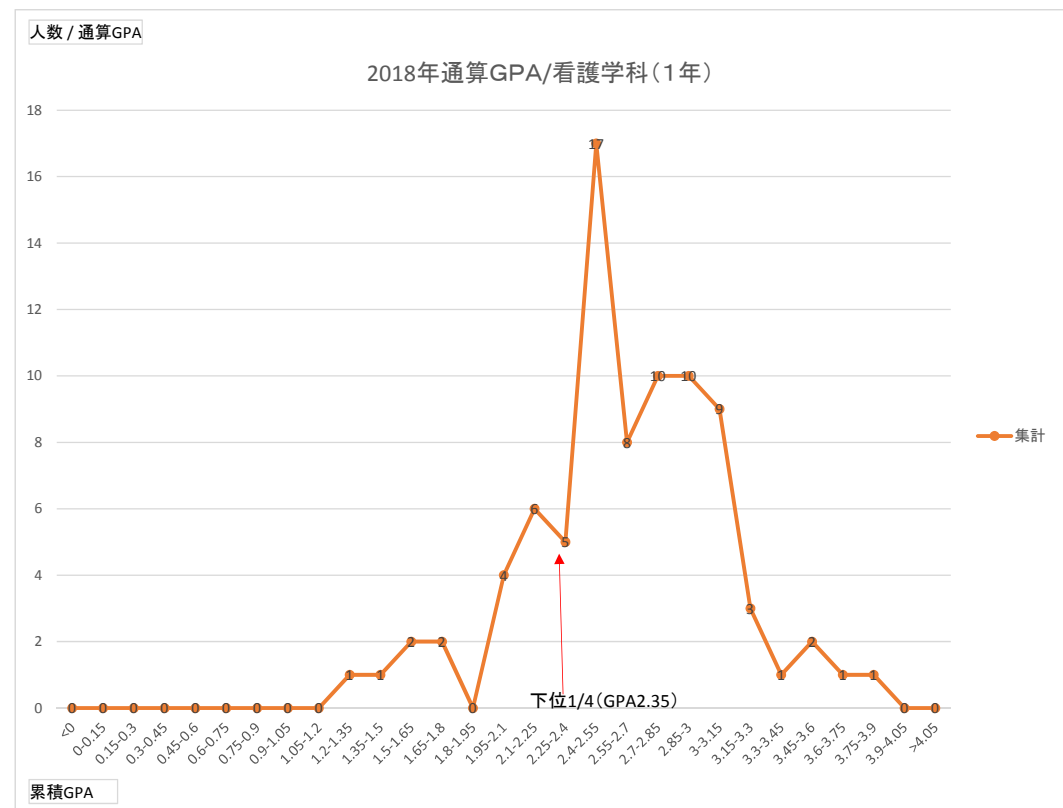


GPA	データの個数 / GPA	割合
<0	0	0.00%
0-0.15	1	1.20%
0.15-0.3	0	0.00%
0.3-0.45	0	0.00%
0.45-0.6	0	0.00%
0.6-0.75	0	0.00%
0.75-0.9	0	0.00%
0.9-1.05	0	0.00%
1.05-1.2	0	0.00%
1.2-1.35	1	1.20%
1.35-1.5	0	0.00%
1.5-1.65	2	2.41%
1.65-1.8	1	1.20%
1.8-1.95	1	1.20%
1.95-2.1	2	2.41%
2.1-2.25	6	7.23%
2.25-2.4	9	10.84%
2.4-2.55	7	8.43%
2.55-2.7	9	10.84%
2.7-2.85	12	14.46%
2.85-3	10	12.05%
3-3.15	5	6.02%
3.15-3.3	7	8.43%
3.3-3.45	5	6.02%
3.45-3.6	2	2.41%
3.6-3.75	0	0.00%
3.75-3.9	2	2.41%
3.9-4.05	1	1.20%
>4.05	0	0.00%
<b>総計</b>	<b>83</b>	
<b>平均</b>	<b>2.67</b>	
<b>下位1/4以下基準値</b>	<b>2.36</b>	22名



人数 / 通算GPA		
累積GPA	集計	割合
<0	0	0.00%
0-0.15	0	0.00%
0.15-0.3	0	0.00%
0.3-0.45	0	0.00%
0.45-0.6	0	0.00%
0.6-0.75	0	0.00%
0.75-0.9	0	0.00%
0.9-1.05	0	0.00%
1.05-1.2	0	0.00%
1.2-1.35	1	1.20%
1.35-1.5	1	1.20%
1.5-1.65	2	2.41%
1.65-1.8	2	2.41%
1.8-1.95	0	0.00%
1.95-2.1	4	4.82%
2.1-2.25	6	7.23%
2.25-2.4	5	6.02%
2.4-2.55	17	20.48%
2.55-2.7	8	9.64%
2.7-2.85	10	12.05%
2.85-3	10	12.05%
3-3.15	9	10.84%
3.15-3.3	3	3.61%
3.3-3.45	1	1.20%
3.45-3.6	2	2.41%
3.6-3.75	1	1.20%
3.75-3.9	1	1.20%
3.9-4.05	0	0.00%
>4.05	0	0.00%
<b>総計</b>	<b>83</b>	
<b>平均</b>	<b>2.60</b>	
<b>下位1/4以下基準値</b>	<b>2.35</b>	21名



成績評価に対する評語、点数及びGPは次のとおりとする。

評語	点数	GP
秀	90点以上	4
優	80点以上90点未満	3
良	70点以上80点未満	2
可	60点以上70点未満	1
不可	60点未満	0

※この分布は2019年4月1日時点の成績を基にしています

※GPA科目は、卒業要件に関わる授業科目で次の各号に掲げるものを除外したものとする。

- 認定科目（他の大学等において取得した単位を、点数や段階評価をせず、単位を取得したものとして認定した科目）
- 点数や段階評価による評価がなされていない授業科目（卒業研究、基礎ゼミ等）

学期GPA = (当該学期の履修登録GPA科目のGP×当該科目の単位数)の総和 / 当該学期の履修登録GPA科目の総単位数

通算GPA = (在学全期間の履修登録GPA科目のGP×当該科目の単位数)の総和 / 在学全期間の履修登録GPA科目の総単位数

※GPAが年度学期毎に下位1/4に位置づけられたものは大学より警告する。